

流通BMS[®]システム

ビット・エイではお客様の流通BMS[®]対応を全面的にご支援いたします。

流通BMS[®]とは？

流通全体最適化を目指し、メーカー・卸・小売の情報連携を効率化するため、**経済産業省が推進する流通業界におけるEDI標準**です。

通信時間とコストの両面が削減できます。

インターネットを利用したデータ交換により、従来のJCA手順のような通信費がかかります。また、今まで30分かかっていた受信時間が僅か数分に短縮され、業務効率の向上が見込めます。

今まで取引のない業態の小売様とのEDIを早期に開始できます。

経済産業省の主導により、ホームセンター・GMS・スーパー・チェーンドラッグの各業界が流通BMS[®]の導入を始めています。「流通BMS[®]を使用していること」は、「複数業界とのEDIを早期に開始可能であること」と同じです。

新しい小売様とのEDIが早期に開始できます。

データフォーマットと受注・納品・請求に関わる手順が標準化されたことにより、小売様個別の準備が不要になります。ソフトウェアの開発費の削減にも繋がります。

機器コストが削減できます。

JCAのように高価な専用通信機器(モデム)を準備する必要がありません。インターネットに接続できるパソコンとプリンターがあれば開始できます。

e-Net BMS クライアント製品

■ シンプルパック

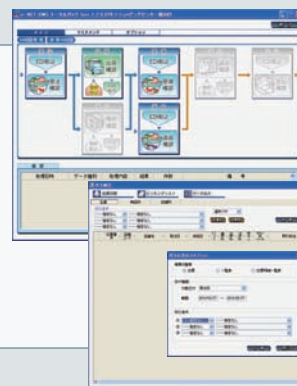
JXプロトコル通信機能を抽出。自動受信組込みニーズに対応し、パッケージベンダー様にもご採用いただいた信頼性の高い製品です。

■ スタンダードパック

(株)コメリとのお取引でご利用いただいた製品の操作性を引き継いだ、簡単操作が特徴です。

■ トータルパック

流通BMS標準に完全準拠し、全てのデータ種に完全対応しています。多彩な帳票を出力でき、業務の流れとメニューが連動しているため、初めて使用しても分かり易い仕様です。また、生鮮統合メッセージV1.3にいち早く対応しています。リモートを含めた安心の保守機能付。



みんなつながる
流通BMS

基本形
Ver.1.3
対応

e-Net BMS 機能比較

機能		シンプルパック	スタンダードパック	機能		シンプルパック	スタンダードパック	
通 信	データ送受信	●	●	請 求	請求集計	—	●	
	通信結果表示	●	●		請求金額一覧表	—	●	
	通信結果履歴表示	●	●		未請求データ表示	—	●	
	複数小売とのデータ送受信	●	●		請求データ追加	—	●	
発 注	CSVデータのインポート	●	●		請求データ除外	—	●	
	発注明細書	—	●		請求金額修正	—	●	
	仕入伝票出力(ターンアラウンドII型)	—	●		発注データ登録	—	●	
	商品識別シール	—	●		全入力発注数表示	—	●	
	発注明細リスト	—	●		再請求	—	●	
	商品別発注数リスト	—	●		請求フラグON/OFF	—	●	
	発注番号表示	—	●	請求データ削除	—	●		
	商品別発注数表示	—	●	請求データエクスポート(CSV)	—	●		
	全データ表示	—	●	支払明細差異表示	—	●		
	受 領	出荷数訂正	—	●	支 払	未払いデータ表示	—	●
発注データエクスポート(CSV/256)		—	●	請求金額一覧画面表示		—	●	
受領データ一覧		—	●	支払金額一覧表		—	●	
受領データ明細		—	●	支払明細一覧表		—	●	
出荷数アンマッチリスト		—	●	支払済みデータ削除		—	●	
受領データ表示		—	●	支払データエクスポート(CSV/256)		—	●	
納品未検取データ表示		—	●	全データバックアップ		—	●	
検収日入力(一括)		—	●	保 守		全データ削除	—	●
検収日入力(個別)		—	●			データ復旧	—	●
受領データエクスポート(CSV/256)		—	●			データ最適化	—	●
			自動受信設定		—	●		
				指定削除(発注日/発注書番号)	—	●		

※「流通ビジネスメッセージ標準」ならびに「流通BMS」は財団法人流通システム開発センターの登録商標です。

お申し込み・お問い合わせ



株式会社ビット・エイ

TEL 025-371-4165 FAX 025-371-4140
〒950-1457 新潟県新潟市南区清水4501-1 E-mail bms@bit.or.jp 担当/営業部